

RZUT POZIOMU +5,50 W3(24x25H) w ścianie pod dachem
wieniec wykonać pod dółką krawędzią i

W3(24x25H)	w ścianie pod dachem
	wieniec wykonać pod

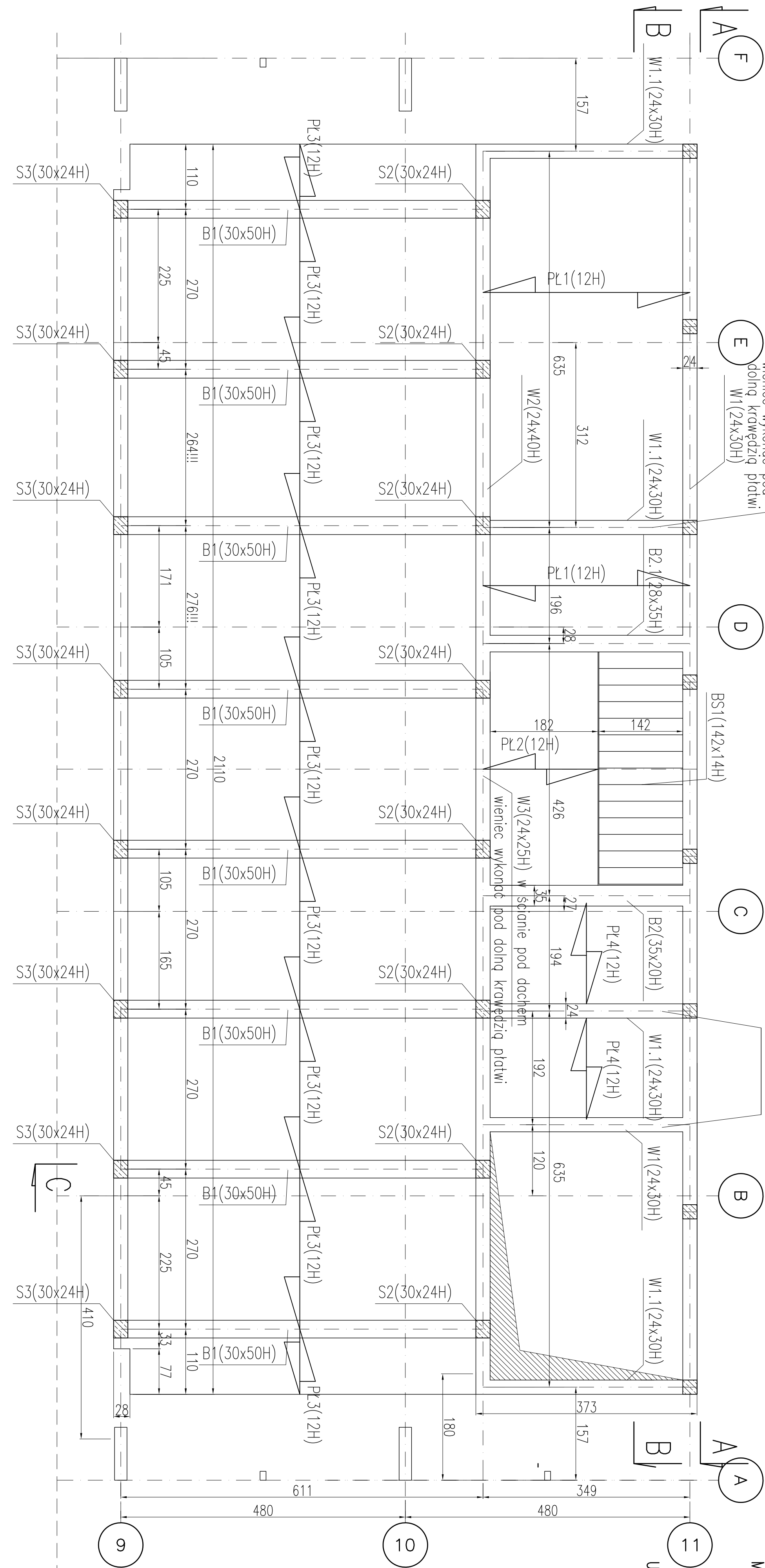
W3(24x25H) w ścianie pod dachem
wieniec wykonać pod dolną krawędzią


MATERIALS:

1. BETON B30
2. STAL ZBRUJENIOWA: A-IIIIN (RB500W)
3. PRĘTY ROZDZIELCZE I STRZEMIONA: A-I (St3S)

UWAGI:

- 1.ROZPAIRYWAĆ Z OPISEM TECHNICZNYM
 - 2.ROZPATRYWAĆ ŁĄCZNIE Z PROJ. ARCHITEKTURY I PROJ.BRANŻOWYMI
 - 3.POZIOMY I PRZEBIECIA WERYFIKOWAĆ Z BRANŻAM
 - 4.WYKONAĆ WIENIEC W1 W POZIOAME
- WIERZCHU KLATKI SCHODOWEJ



<div><div><div>mmp project</div><div></div><div>mirosław pacek</div></div><div><div>MP PROJECT Mirosław Pacek</div><div>ul. Bałicka 134 30-149 KRAKÓW tel.: + 48 12 6618235 fax.: + 48 12 6618236 email: biuro@mpproject.pl</div></div></div>		Nazwa inwestycji:		HALA WIDOWISKOWO - SPORTOWA 24x48	
Inwestor:					
Adres inwestycji:					
Branża:		KONSTRUKCJA			
Faza:		PROJEKT BUDOWLANY			
Autor projektu gotowego:		mgr inż. ROBERT KOĆWA NR UPR. 17/2001 do projektowania bez ograniczeń w specj. konstrukcyjno - budowlanej			
Opracował:		mgr inż. MARTA KOĆWA mgr inż. ANNA KARP			
Sprawdzający projektu gotowego:		mgr inż. MIROSLAW PACEK NR UPR. 36/98 do projektowania bez ograniczeń w specj. konstrukcyjno - budowlanej			
Projektant (adaptacja):		Data adaptacji:			
Sprawdzający (adaptacja):					
Nazwa rysunku:		Skala: 1:50 Data: 27.02.2009			
RZUT POZIOMU +5,05		Numer rysunku: K-08			